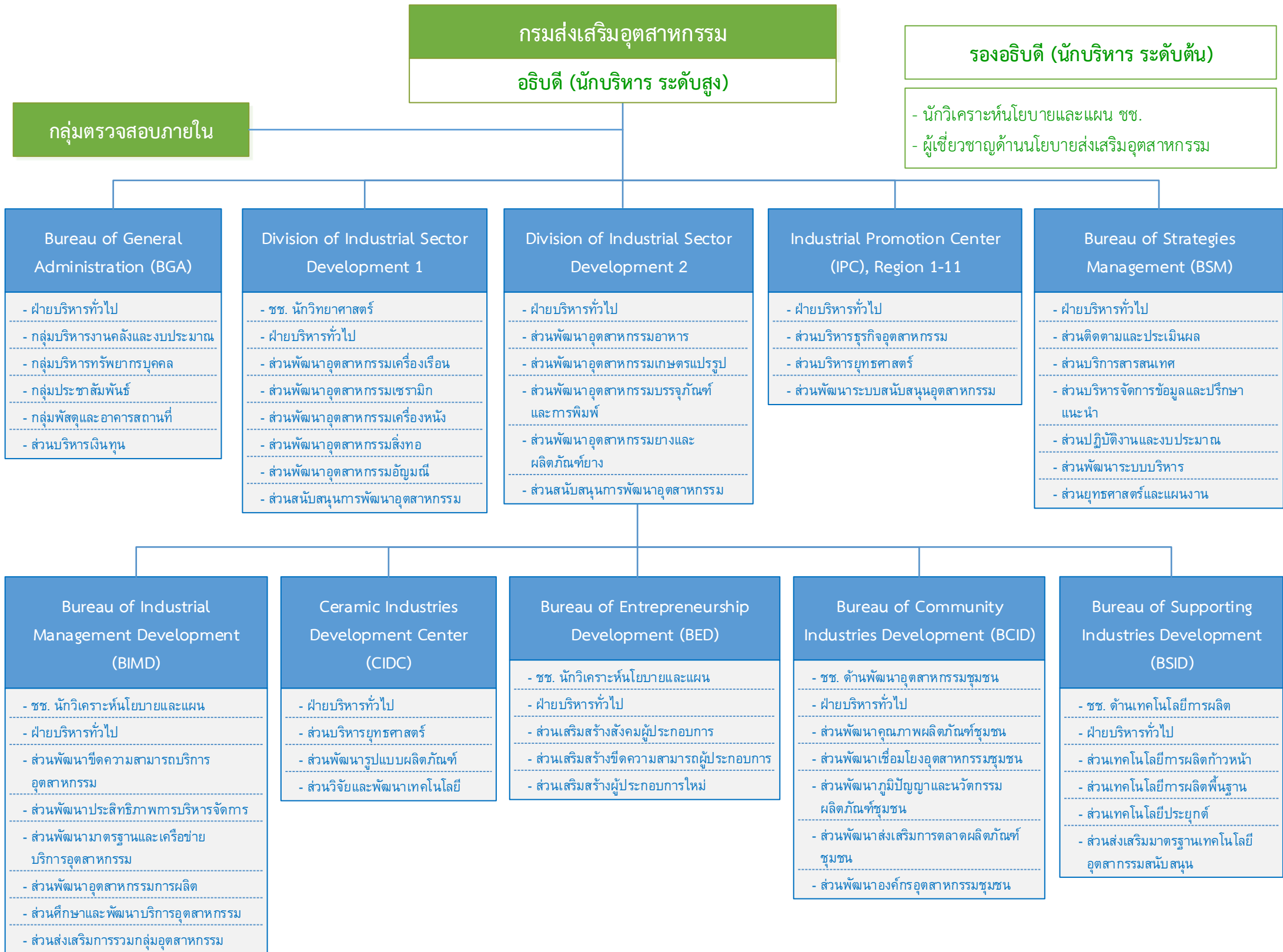


แผนภูมิโครงสร้างตามกฎกระทรวงแบ่งส่วนราชการ กรมส่งเสริมอุตสาหกรรม กระทรวงอุตสาหกรรม พ.ศ. 2556



กรมส่งเสริมอุตสาหกรรม
อธิบดี (นักบริหาร ระดับสูง)

รองอธิบดี (นักบริหาร ระดับต้น)

- นักวิเคราะห์นโยบายและแผน ชช.
- ผู้เชี่ยวชาญด้านนโยบายส่งเสริมอุตสาหกรรม

กลุ่มตรวจสอบภายใน

Bureau of General Administration (BGA)

- ฝ่ายบริหารทั่วไป
- กลุ่มบริหารงานคลังและงบประมาณ
- กลุ่มบริหารทรัพยากรบุคคล
- กลุ่มประชาสัมพันธ์
- กลุ่มพัสดุและอาคารสถานที่
- ส่วนบริหารเงินทุน

Division of Industrial Sector Development 1

- ชช. นักวิทยาศาสตร์
- ฝ่ายบริหารทั่วไป
- ส่วนพัฒนาอุตสาหกรรมเครื่องเรือน
- ส่วนพัฒนาอุตสาหกรรมเซรามิก
- ส่วนพัฒนาอุตสาหกรรมเครื่องหนัง
- ส่วนพัฒนาอุตสาหกรรมสิ่งทอ
- ส่วนพัฒนาอุตสาหกรรมอัญมณี
- ส่วนสนับสนุนการพัฒนาอุตสาหกรรม

Division of Industrial Sector Development 2

- ฝ่ายบริหารทั่วไป
- ส่วนพัฒนาอุตสาหกรรมอาหาร
- ส่วนพัฒนาอุตสาหกรรมเกษตรแปรรูป
- ส่วนพัฒนาอุตสาหกรรมบรรจุภัณฑ์และการพิมพ์
- ส่วนพัฒนาอุตสาหกรรมยางและผลิตภัณฑ์ยาง
- ส่วนสนับสนุนการพัฒนาอุตสาหกรรม

Industrial Promotion Center (IPC), Region 1-11

- ฝ่ายบริหารทั่วไป
- ส่วนบริหารธุรกิจอุตสาหกรรม
- ส่วนบริหารยุทธศาสตร์
- ส่วนพัฒนาระบบสนับสนุนอุตสาหกรรม

Bureau of Strategies Management (BSM)

- ฝ่ายบริหารทั่วไป
- ส่วนติดตามและประเมินผล
- ส่วนบริการสารสนเทศ
- ส่วนบริหารจัดการข้อมูลและปรึกษาแนะนำ
- ส่วนปฏิบัติงานและงบประมาณ
- ส่วนพัฒนาระบบบริหาร
- ส่วนยุทธศาสตร์และแผนงาน

Bureau of Industrial Management Development (BIMD)

- ชช. นักวิเคราะห์นโยบายและแผน
- ฝ่ายบริหารทั่วไป
- ส่วนพัฒนาขีดความสามารถบริการอุตสาหกรรม
- ส่วนพัฒนาประสิทธิภาพการบริหารจัดการ
- ส่วนพัฒนามาตรฐานและเครือข่ายบริการอุตสาหกรรม
- ส่วนพัฒนาอุตสาหกรรมการผลิต
- ส่วนศึกษาและพัฒนาบริการอุตสาหกรรม
- ส่วนส่งเสริมการรวมกลุ่มอุตสาหกรรม

Ceramic Industries Development Center (CIDC)

- ฝ่ายบริหารทั่วไป
- ส่วนบริหารยุทธศาสตร์
- ส่วนพัฒนารูปแบบผลิตภัณฑ์
- ส่วนวิจัยและพัฒนาเทคโนโลยี

Bureau of Entrepreneurship Development (BED)

- ชช. นักวิเคราะห์นโยบายและแผน
- ฝ่ายบริหารทั่วไป
- ส่วนเสริมสร้างสังคมผู้ประกอบการ
- ส่วนเสริมสร้างขีดความสามารถผู้ประกอบการ
- ส่วนเสริมสร้างผู้ประกอบการใหม่

Bureau of Community Industries Development (BCID)

- ชช. ด้านพัฒนาอุตสาหกรรมชุมชน
- ฝ่ายบริหารทั่วไป
- ส่วนพัฒนาคุณภาพผลิตภัณฑ์ชุมชน
- ส่วนพัฒนาเชื่อมโยงอุตสาหกรรมชุมชน
- ส่วนพัฒนาภูมิปัญญาและนวัตกรรมผลิตภัณฑ์ชุมชน
- ส่วนพัฒนาส่งเสริมการตลาดผลิตภัณฑ์ชุมชน
- ส่วนพัฒนาองค์กรอุตสาหกรรมชุมชน

Bureau of Supporting Industries Development (BSID)

- ชช. ด้านเทคโนโลยีการผลิต
- ฝ่ายบริหารทั่วไป
- ส่วนเทคโนโลยีการผลิตก้าวหน้า
- ส่วนเทคโนโลยีการผลิตพื้นฐาน
- ส่วนเทคโนโลยีประยุกต์
- ส่วนส่งเสริมมาตรฐานเทคโนโลยีอุตสาหกรรมสนับสนุน